

# Fem un Histograma amb Excel (full de càlcul)

**Objectiu:** Elaborar un histograma a partir d'una llista de qualificacions (o dades).

B	C
Qualificacions dels alumnes	
Alumne nombre...	Qualificació
1	6.3
2	7.4
3	0.9
4	6.7
5	6.5
6	5.9
7	7.0
8	6.5
9	8.6
10	6.2
11	5.0
12	1.5
13	6.4
14	2.6
15	5.2

## Elaboració de dades en forma d'histograma: La funció *Freqüència*

Tenim una llista de qualificacions com les de la imatge de l'esquerra.

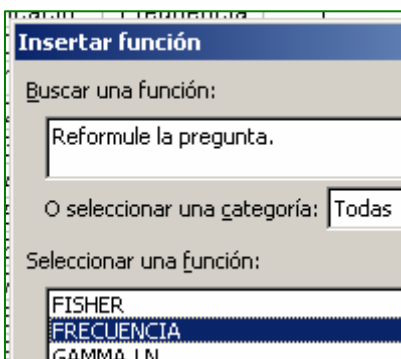
Volem veure quantes qualificacions tenim en cada interval unitat, és a dir, entre 0 i 1, entre 1 i 2, ... i entre 9 i 10.

Per a veure-ho, al costat de la columna d'Excel (per exemple la C) on tenim les dades entre C5 i C60 (56 alumnes), hem de definir una nova columna amb els intervals (per exemple de D5 a D14), que continguin els valors 0, 1, 2, 3, ..., 9. (Veges la imatge de la dreta).

Alumne nombre...	Qualificació	Interval de qualificació
1	6.3	0
2	7.4	1
3	0.9	2
4	6.7	3
5	6.5	4
6	5.9	5
7	7.0	6
8	6.5	7
9	8.6	8
10	6.2	9
11	5.0	10
12	1.5	

A continuació hem de marcar la columna E, entre les mateixes caselles E5 i E15 que D (però hi afegim una cel·la): marquem de E5 a E16.

C	D	E
ns dels alumnes (entre 0 i 10 punts)		
Qualificació	Interval de qualificació	Freqüència
6.3	0	
7.4	1	
0.9	2	
6.7	3	
6.5	4	
5.9	5	
7.0	6	
6.5	7	
8.6	8	
6.2	9	
5.0	10	
1.5		



Mantenint-la marcada, cal triar l'opció *inserir/funció*, cercar la de *freqüència*, i definir els paràmetres:

*freqüència* (C5:C60; D5:D14).

I ara ve la part "fotuda": hem de fer clic amb el ratolí en la línia d'edició (la que dona el contingut de la cel·la per a les possibles modificacions). Aquesta línia diu:

= *freqüència* (C5:C60; D5:D14).

A continuació hem de fer, simultàniament, CTRL + ↑ + ↓ i en la línia de definició de la cel·la apareixen les claus { }

{ = *freqüència* (C5:C60; D5:D14) }

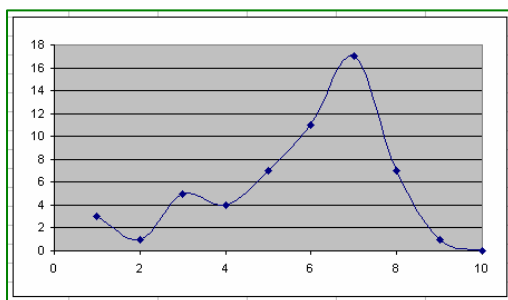
**fx** {=FRECUENCIA(C5:C60;D5:D15)}

que indiquen que la funció que estem fent servir és de tipus matricial,

En la columna C apareixeran les freqüències: les vegades que apareix, en la taula de valors, una qualificació en cada interval predefinit. Per exemple, entre 6 i 7 tenim 17 qualificacions. (Si canviem un valor de la llista de qualificacions, les freqüències es recalculen).

I ja podem representar gràficament la taula de freqüències en funció dels intervals triats.

Nota: fes la prova després amb un interval de freqüències de 0,5 punts: la corba tindrà més "estructura".



Interval de qualificació	Freqüència
0	0
1	3
2	1
3	5
4	4
5	7
6	11
7	17
8	7
9	1
10	0