

## Configura Snap32 per capturar imatges amb Ctrl + R

**Objectiu:** Configura Snap32 per capturar parts rectangulars de pantalles en un segon amb un colp de tecles. (NOTA: aquest *glopet* és totalment opcional).

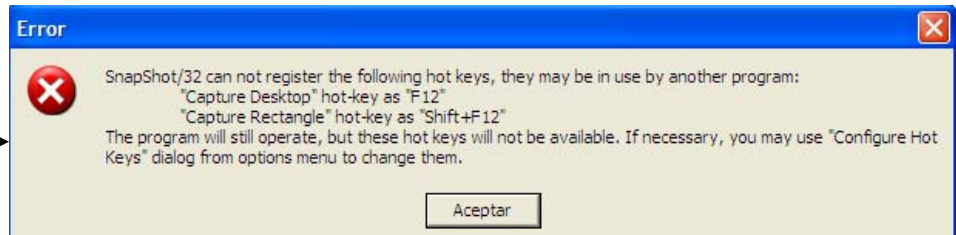
### Obri el programa Snap32.exe

Si t'ix un missatge semblant a aquest

és que ha de redefinir els comandaments de teclat, cas que vulgues fer-los servir.

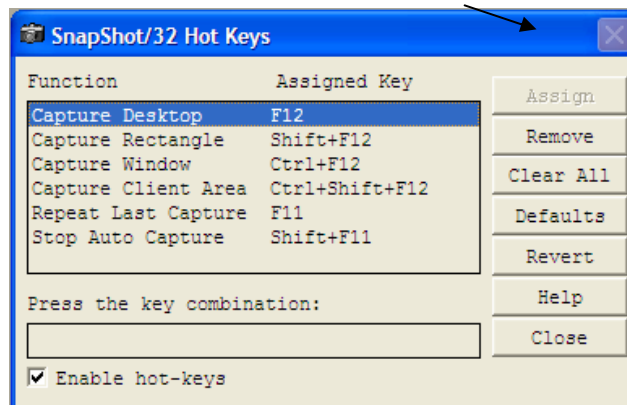
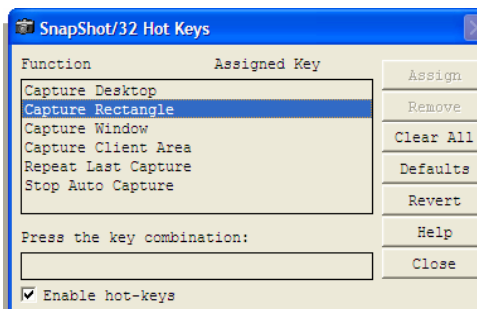
L'opció més útil és **Ctrl + R** (la tecla Ctrl, o control, i la R, al mateix temps)

Entra en **Options / Configure Hot Keys**



Tria **Clear All**

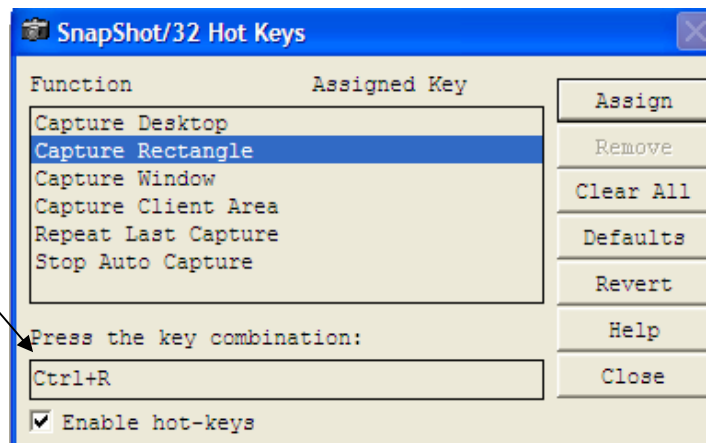
Ara marca **Capture Rectangle**



Posa el ratolí en el rectangle que segueix a **Press the key combination** i prem Ctrl + R (la tecla Ctrl, o control, i la R, al mateix temps)

Fes clic a **Assign** i a **Close**

A partir d'ara, sempre que tingues obert el programa Snap32, quan estigues en una pàgina, com ara aquesta mateixa, d'on vulgues copiar un rectangle, fes Ctrl + R



T'apareixerà una creu: +

Fes clic en un extrem de l'àrea que vulgues copiar, i arrossega el ratolí en diagonal. En fer clic de nou tindràs el rectangle, amb la imatge parcial, dins la pantalla de Snap32. Pots guardar-la com a imatge, o copiar-la (Ctrl + C), etc.

